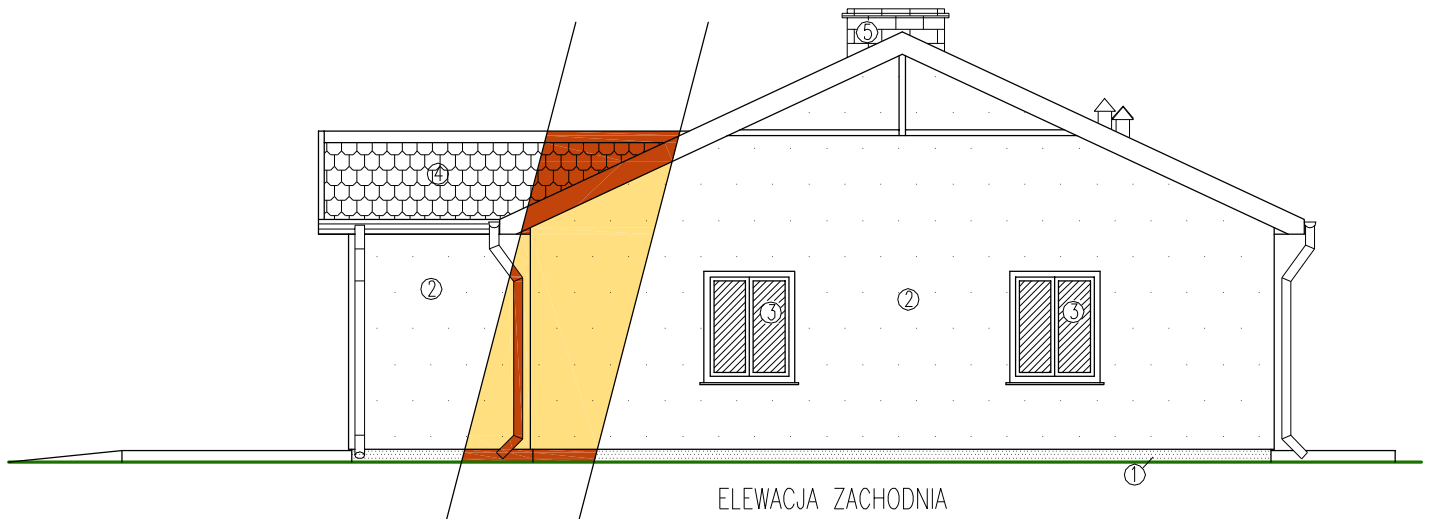
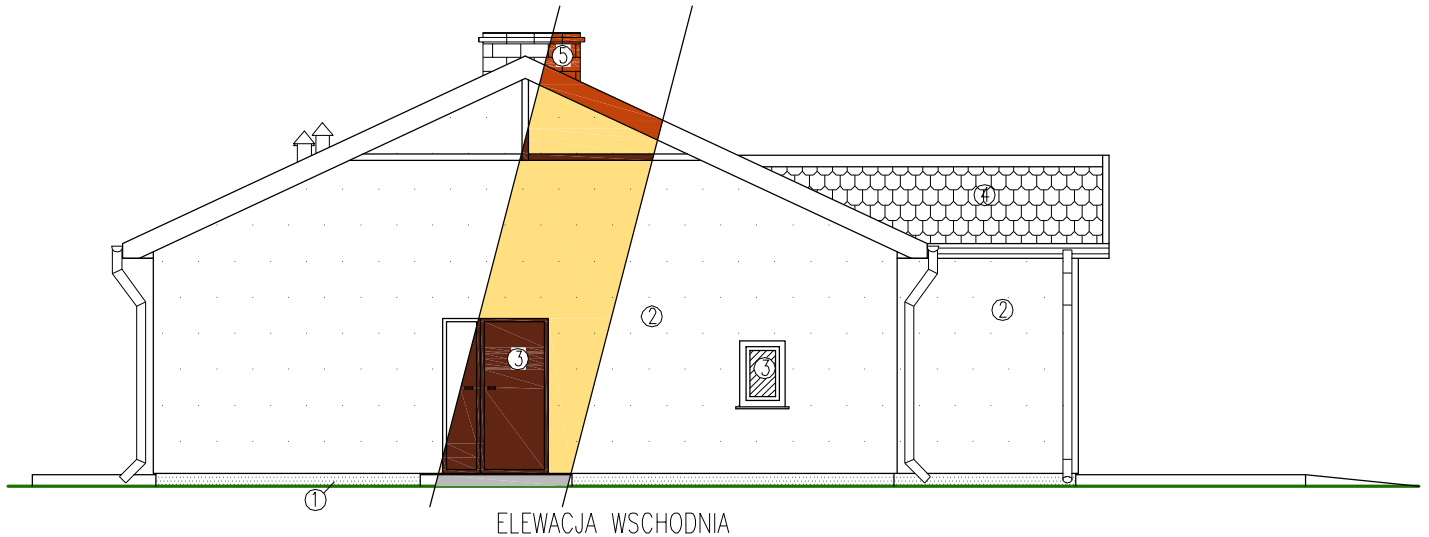


ZESTAWIENIE KOLORYSTYKI:

1. COKÓŁ – CEGLASTY TYNK MOZAIKOWY (RAL 2001)
2. ELEWACJA – TYNK AKRYLOWY – BEŻ (RAL 1015)
3. STOLARKA: OKIENNA I DRZWIOWA – BRĄZ, DRZWI WEJŚCIOWE GŁÓWNE – BRĄZ (RAL 8016)
4. POKRYCIE DACHOWE, ORYNNOWANIE, WYWIEWKI WENTYLACYJNE – CEGLASTY MATOWY (RAL 2001)
5. KOMIN – CEGLASTA CEGŁA KLINKIEROWA (RAL 2001)



<p>WYKONAWCA:</p>  <p>PRACOWNIA PROJEKTOWA inż. Kamil Roszczyński ul. Kazanowskiego 24/26, 17-100 Białek Podlaski NIP: 543-208-79-47, REGON: 200728850 kom. 661 528 298</p>	<p>Autor projektu, branża architektoniczna: mgr inż. arch. Mariusz Niewiński ul. Głogera 11 17-100 Białek Podlaski B-PdOKK/85/08/2007</p>	
<p>NAZWA OBIEKTU / ZADANIA:</p> <p>Budowa budynku świetlicy wiejskiej z niezbędną infrastrukturą techniczną i zagospodarowaniem terenu w ramach usług sportu i rekreacji</p>	<p>Autor projektu branża konstrukcyjna: inż. Mikołaj Kuźmiuk ul. Wasilkowska 12 15-137 Białystok upr. bud. nr ew.: 108/88 I 5/89</p>	
<p>ELEWACJE 2</p> <p>ADRES: obręb Osiek, gm. Żmigród działka o nr 137 I część działki nr 349/1</p>		<p>WSPÓŁPRACA: Inż. Katarzyna Dęwnowska</p> <p>BRANŻA ARCHITEKTONICZNA</p> <p>SKALA: 1:100</p> <p>DATA: 06.12.2013r.</p> <p>NR RYSUNKU: 7</p>